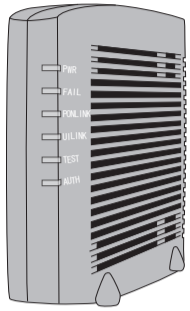


STEP1 : 対応機器などについて

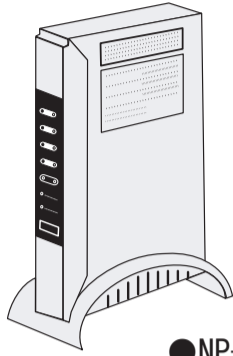
対応機器について

D-ONU (終端装置)



- D-ONU同梱品
- ・終端装置本体
- ・ACアダプタ

NP-BBRL (ルータ)



- NP-BBRL同梱品
- ・NP-BBRL本体
- ・ACアダプタ
- ・LANケーブル (1本)
- ・NP-BBRL接続設定ガイド (本書)
- ・かんたんセットアップガイド
- ・サポートソフトCD-ROM
- ・縦置き用スタンド

お客様でご用意いただく物



- LANケーブル (ストレート)

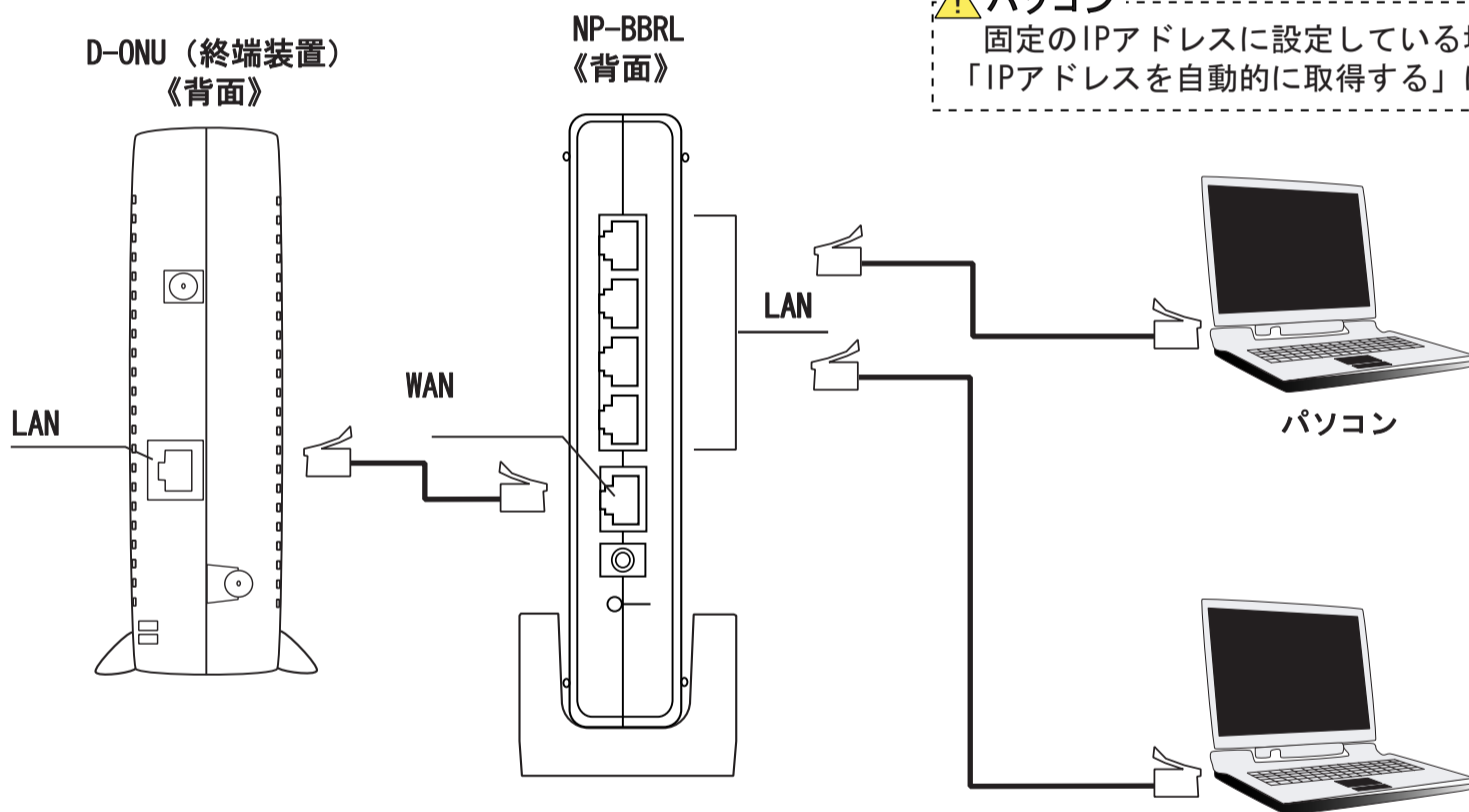


LANカード/LANボード



- LANカード/LANボードを備えたパソコン

STEP2 : 配線方法



! D-ONU (終端装置) の電源は切らないでください!

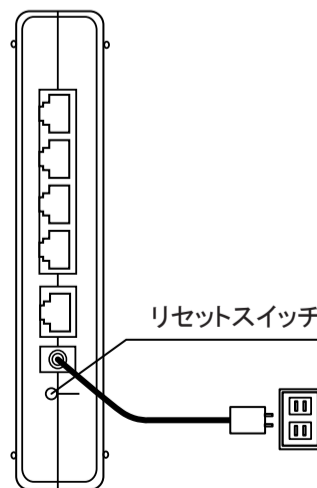
終端装置は、回線を最適な状態に保つために定期的にセンターと通信しています。異常がある場合以外は終端装置の電源は常時投入してください。

<配線方法>

- ①終端装置の「LAN」ポートとNP-BBRLの「WAN」ポートを [LANケーブル] で接続します。
- ②NP-BBRLの「LAN」ポートとパソコンの「LAN」ポートを [LANケーブル] で接続します。

※複数台のパソコンやネットワーク家電 (DVD/ハードディスクレコーダーなどを配線される場合は、NP-BBRL同梱品「サポートソフトCD-ROM」をご参照ください。

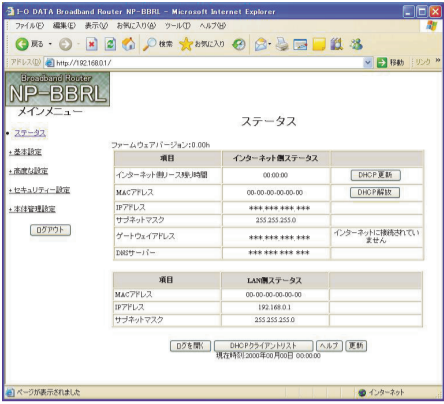
<ルータを初期化する場合>



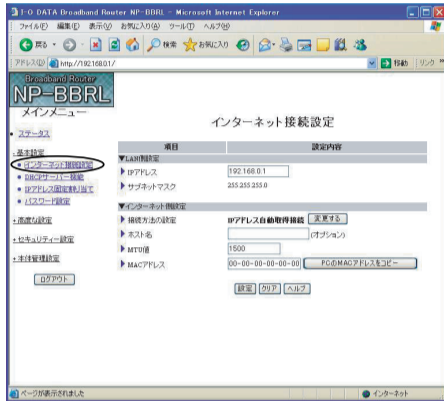
- ①ルータを使っていないことを確認し、ACアダプターやLANケーブルをすべて取り外します。
- ②ACアダプターを接続し [STATUS] ランプが点灯から点滅に変わることを確認します。(点灯から点滅に変わるまでには約20秒かかります。)
- ③細いピンなどで背面のリセットスイッチを5秒以上押し続けます。
- ④STATUSランプがいったん点灯したら、リセットスイッチを離します。→ルータが再起動します。 [POWER] ランプが点灯し、 [STATUS] ランプが点滅している状態になったら、再起動完了です。

STEP3 : NP-BBRLの設定方法

- ① Internet Explorerを開き、「アドレス(D)」欄に「192.168.0.1」と入力し[Enter]キーを押します。
※MacOSの場合は、Safariなどのブラウザソフト



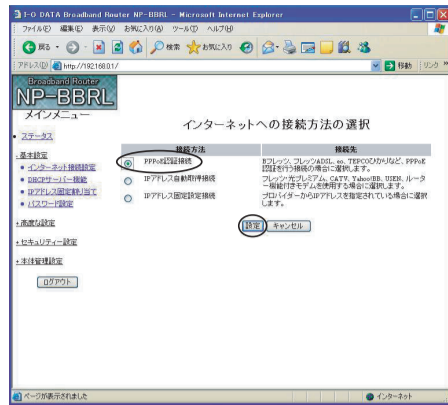
- ② 左メニューから「基本設定」→「インターネット接続設定」をクリックし、インターネット接続設定画面を開きます。



- ③ 「インターネット接続設定」画面が表示されたら、「接続方法の設定」の「変更する」ボタンをクリックします。

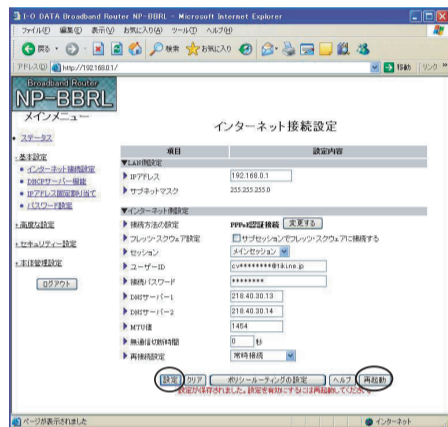


- ④ 「インターネットへの接続方法の選択」画面が表示されたら、以下の項目を入力します。



- ・接続方法：「PPPoE認証接続」をチェック
[設定]ボタンをクリックします。

- ⑤ 「インターネット接続設定」画面が表示されたら、次の項目を入力します。



▼インターネット側設定

- ▶ 接続方法の設定：PPPoE認証接続
- ▶ フレッツ・スクウェア設定：チェックなし
- ▶ セッション：メインセッション
- ▶ ユーザーID：接続用ID
- ▶ 接続パスワード：接続用パスワード
- ▶ DNSサーバー1：0.0.0.0
- ▶ DNSサーバー2：0.0.0.0

※利用環境によりネームサーバアドレスの設定が必要な場合は、以下のように入力
DNSサーバー1：218.40.30.13
DNSサーバー2：218.40.30.14

以降の項目は基本的に変更不要です。
必要な場合は任意で設定してください。

画面下部の「設定」ボタンをクリックし、「再起動」をクリックします。

- ⑥ 再起動画面が表示されたら、[OK]をクリックします。



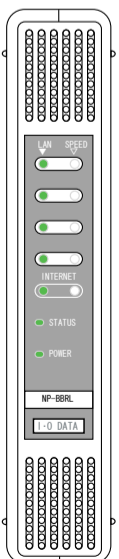
- ⑦ 「再起動しています」の画面が表示されますので、画面が切り替わるまで、数十秒程度お待ちください。



- ⑧ 「ステータス」画面のメインセッションでIPアドレスが「0.0.0.0」以外の数値が表示されていることを確認してください。



STEP4 : NP-BBRLのランプ状態確認



名称	ランプ	状態	
POWER	緑点灯	電源ON時	
STATUS	橙点灯	起動・再起動・初期化・エラー時	
	橙点滅	通常時	
INTERNET	LAN	緑点灯	INTERNET側が接続中
		緑点滅	INTERNET側がデータ送受信時
	SPEED	消灯	未リンク
		緑点灯	INTERNET側が100BASE-TXで接続中
LAN (1, 2, 3, 4)	LAN	緑点灯	LAN側が接続中
		緑点滅	LAN側がデータ送受信時
	SPEED	消灯	未リンク
		緑点灯	LAN側が100BASE-TXで接続中
		消灯	未リンクまたは、10BASE-Tで接続中

- INTERNET「LAN」が「消灯・点滅」している場合は、「STEP4 : NP-BBRLの設定方法」を再度ご確認ください。
- 利用しているLANポート「LAN」が「消灯・点滅」している場合は、「STEP3 : パソコンの設定方法」を再度ご確認ください。

STEP5 : ブラウザ、電子メール設定

ブラウザ、電子メール設定については、別紙「ケーブルテレビインターネット接続設定」を参照し、設定してください。

大館ケーブルテレビ

〒017-0046
秋田県大館市清水1-5-15

【お問い合わせ】
TEL : 0186-44-6020
FAX : 0186-44-6021

ニューデジタルケーブル サポートセンター

【お問い合わせ】
大館：0186-44-6048
※受付時間 10:00~18:00 (年中無休)

【お問い合わせフォーム】
<http://www.odate.ne.jp/info.html>
※お返事にはお時間をいただく場合があります。
また、弊社からのご連絡はメールのみとさせていただきますので、あらかじめご了承ください。