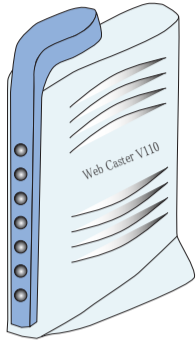
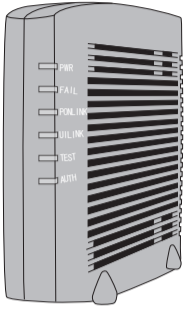


STEP1: 対応機器などについて

対応機器について

D-ONU (終端装置)

WebCasterV110 (ルータ/VoIPアダプタ)



- D-ONU同梱品
- ・終端装置本体
- ・ACアダプタ

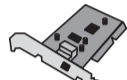
- WebCasterV110同梱品
- ・WebCasterV110本体
- ・ACアダプタ
- ・モジュラーケーブル1本
- ・LANケーブル
- ・WebCasterV110接続設定ガイド(本書)
- ・IP電話サービスご利用の注意事項

※WebCasterV110の「取扱説明書」「詳細取扱説明書」につきましては、以下URLより最新の情報が記載されたものをダウンロードし、ご活用くださいますようお願いいたします。
 ▼▼▼WebCasterV110サポート情報▼▼▼
<http://web116.jp/ced/support/version/broadband/v110/>

お客様でご用意いただく物



- LANケーブル (ストレート)

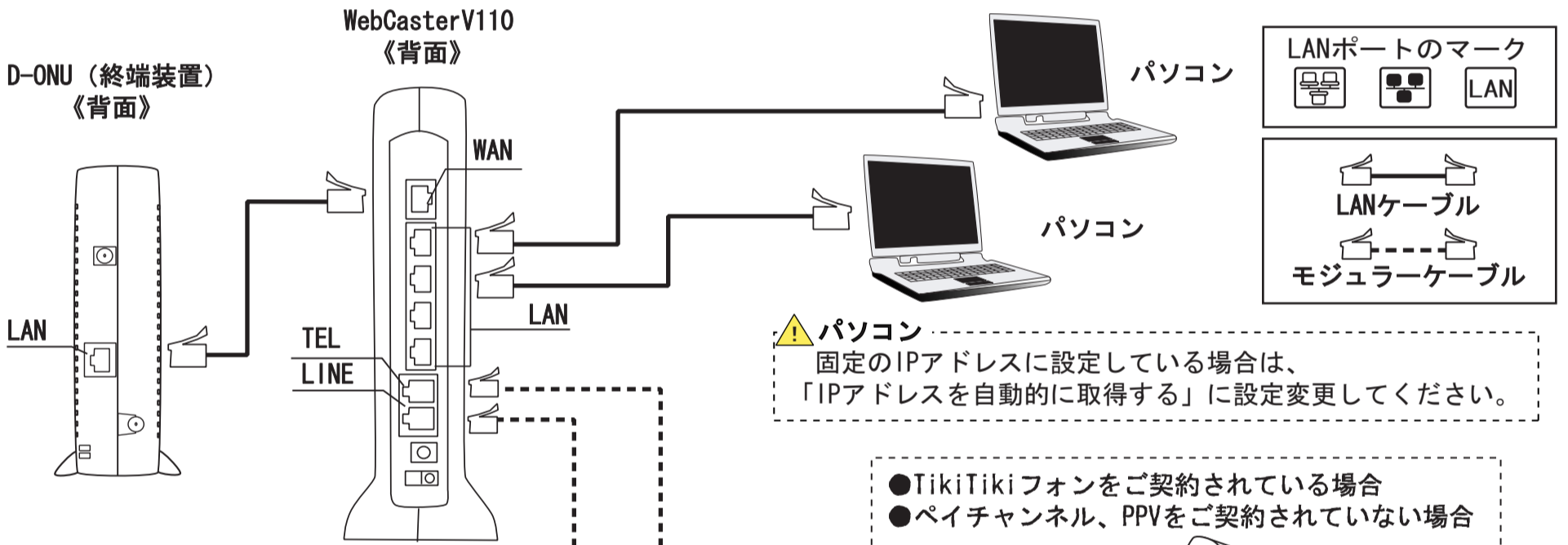


LANカード/LANボード



- LANカード/LANボードを備えたパソコン

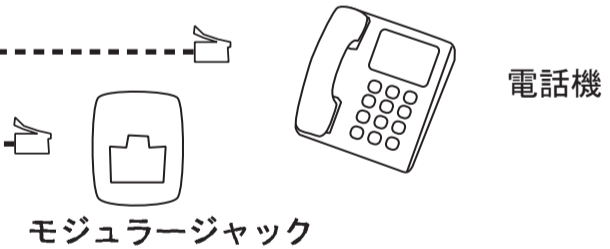
STEP2: 配線方法



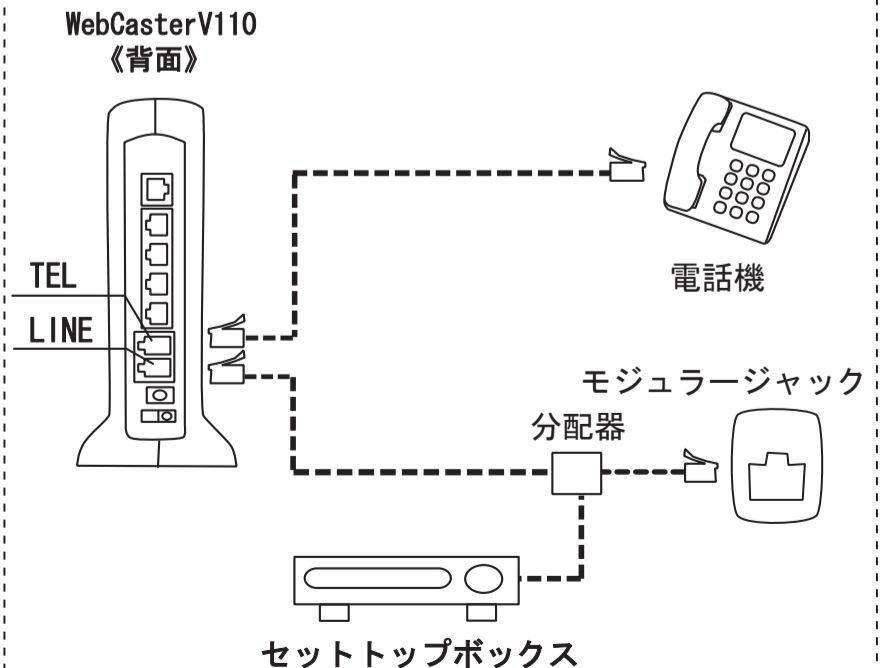
⚠ D-ONU (終端装置) の電源は切らないでください!

終端装置は、回線を最適な状態に保つために定期的にセンターと通信しています。異常がある場合以外は終端装置の電源は常時投入してください。

- TikiTikiフォンをご契約されている場合
- ペイチャンネル、PPVをご契約されていない場合



- ペイチャンネル、PPVをご契約されている場合

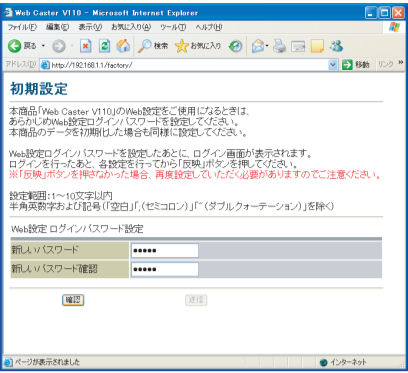


<配線方法>

- ① 終端装置の「LAN」ポートとWebCasterV110の「WAN」ポートを[LANケーブル]で接続します。
- ② WebCasterV110の「LAN」ポートとパソコンの「LAN」ポートを[LANケーブル]で接続します。
- ③ WebCasterV110の「TEL」ポートと電話機を[モジュラーケーブル]で接続します。
- ④ 宅内のモジュラージャックとWebCasterV110の「LINE」ポートを[モジュラーケーブル]で接続します。
 ※電話機とWebCasterV110を接続する[モジュラーケーブル]はこれまでお使いのものを使用してください。
 ※ペイチャンネル、PPVをご契約されている場合は、④宅内のモジュラージャックから分配器でセットトップボックスとWebCasterV110の「LINE」ポートを[モジュラーケーブル]で接続します。

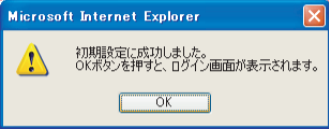
STEP3 : WebCasterV110の設定方法

- ①Internet Explorerを開き、「アドレス」欄に「192.168.1.1」と入力し[Enter]キーを押します。
※MacOSの場合は、Safariなどのブラウザソフト



- (1)新しいパスワード：半角英数で、任意の文字を入力例)：admin
(2)新しいパスワード確認：(1)で入力したものと、同じ文字列を入力
※管理者パスワードは、機器の設定をする際に必要となります。お忘れにならないようご注意ください。

入力できたら、「確認」ボタンをクリックし、続けて「送信」ボタンをクリックします。



上記の画面が表示されたら、「OK」ボタンをクリックします。

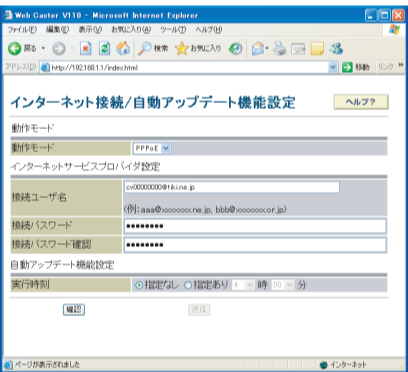
- ②WebCasterV110へログインします。



- (1)ユーザー名(U)：admin
(2)パスワード(P)：①で設定したパスワードを入力
※上記のユーザー名、パスワードは初期設定となります。お客様が設定を変更された場合には、変更後のユーザー名、パスワードをお使いください。

設定が完了したら、「OK」ボタンをクリックします。

- ③画面に「かんたん設定」画面で以下の項目を入力します。



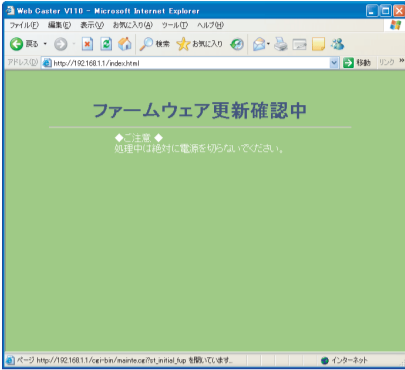
- 動作モード
(1)動作モード：PPPoE
インターネットサービスプロバイダ設定
(2)接続ユーザ名：接続用ID
(3)接続パスワード：接続用パスワード
(4)接続パスワード確認：接続用パスワード
自動アップデート機能設定
(5)実行時刻：任意で設定

「確認」ボタンをクリックし、「送信」ボタンをクリックします。

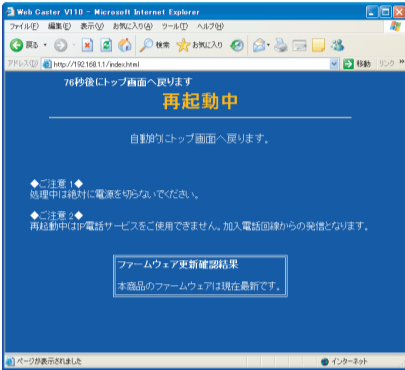
- ④「ファームの確認」画面が表示されたら、「OK」をクリックします。



- ⑤「ファームウェア更新確認中」画面が表示されますので、数十秒程度お待ちください。



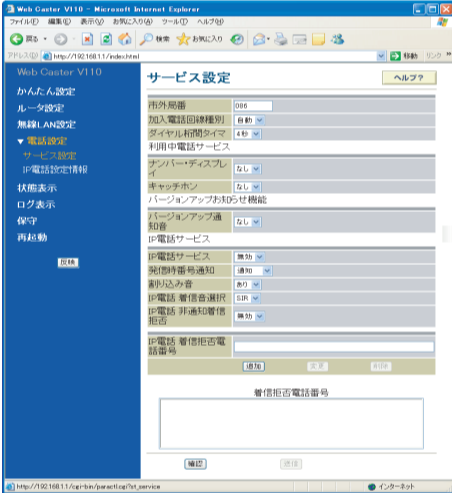
- ⑥ファームウェアの確認作業が終了したら、再起動終了までしばらくお待ちください。



- ⑦再起動終了後、「かんたん設定」画面が表示されます。

※すでに設定済みなので、ここでは何も設定しません。

- ⑧左メニューから「電話設定」→「サービス設定」をクリックし、以下の項目を入力します。



- (1)市外局番：ご契約の一般加入電話回線の市外局番を入力
(2)加入電話回線種別：「自動」を選択
※以降の項目は任意で設定してください。
(3)ダイヤル桁間タイマ：「4秒」を選択
(4)ナンバーディスプレイ：ご契約の一般加入電話の契約に応じて選択
(5)キャッチホン：ご契約の一般加入電話の契約に応じて選択
(6)IP電話サービス：IP電話をご利用の場合は「有効」を選択
(7)発信者番号通知：「あり」を選択
※IP電話で発信した時の番号通知をするか、しないかを設定します。
(8)割り込み音：「あり/なし」を任意に設定
※IP電話で通話中に固定電話が着信した時の割り込み音を設定します。

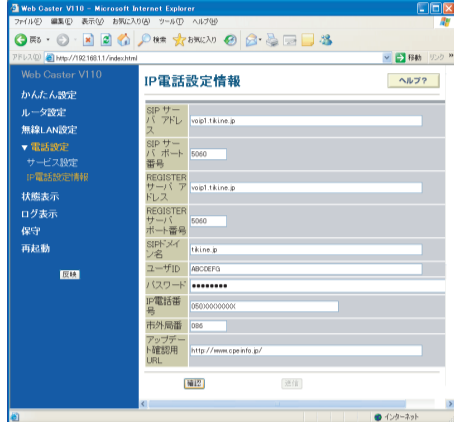
- (9)IP電話着信音選択：任意に設定

IR：着信音が「1秒あり+2秒なし」
※加入電話(NTT等)と同じ着信音
SIR：着信音が「0.3秒あり+0.3秒なし+0.3秒あり+2.1秒なし」
※「SIR」設定で、電話の着信音が「メロディ」の場合、着信音が鳴らないことがありますので、ご注意ください。

- (10)IP電話非通知着信拒否：「無効/有効」を設定
(11)IP電話着信拒否電話番号：特定の相手からの着信拒否設定する場合は追加してください。

画面下部の「確認」ボタンをクリックし、「送信」ボタンをクリックします。

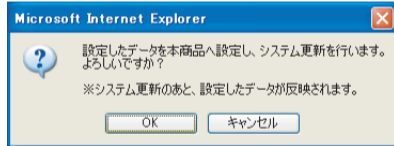
- ⑨左メニューから「電話設定」→「IP電話設定情報」をクリックし、以下の項目を入力します。



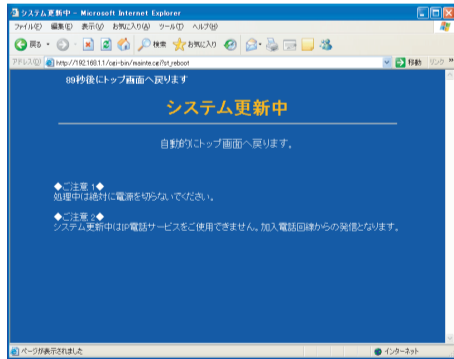
- (1)SIPサーバアドレス：VoIPサーバ名
(2)SIPサーバポート番号：5060
(3)REGISTERサーバアドレス：VoIPサーバ名
(4)REGISTERサーバポート番号：5060
(5)SIPドメイン名：サービスドメイン
(6)ユーザID：VoIPID
(7)パスワード：VoIPパスワード
(8)IP電話番号：IP電話番号
(9)市外局番：TikiTikiフォンご利用場所の市外局番
※「市外局番」に間違った番号を入れると、市内の通話先へ正しく発信できなくなります。また、お客様の市外局番が変更となったときは、設定変更が必要です。
(10)アップデート確認用URL：http://www.cpeinfo.jp/

「確認」ボタンをクリックし、「送信」ボタン→「反映」ボタンを順番にクリックします。

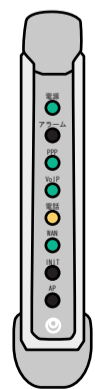
- ⑩「システム更新」画面が表示されたら「OK」をクリックします。



- ⑪「システム更新中」の画面が表示されますので、数十秒程度お待ちください。その後、かんたん設定画面に戻ります。



STEP4 : WebCasterV110のランプ状態確認



	VoIPなし	VoIPあり
電源	緑：点灯	緑：点灯
アラーム	：消灯	：消灯
PPP	緑：点灯	緑：点灯
VoIP	：消灯	緑：点灯
電話	橙：点灯	橙：点灯
WAN	緑：点灯	緑：点灯
INIT	：消灯	：消灯
AP	：消灯	：消灯

「PPPランプ」が「消灯・点滅」している場合は、WebCasterV110の接続設定が正常に完了していませんので、機器の接続を見直し、再度設定を行ってください。

「VoIPランプ」が「消灯・赤点灯」している場合は、WebCasterV110のTikiTikiフォンの設定が正常に完了していませんので、機器の接続を見直し、再度設定を行ってください。

大館ケーブルテレビ
〒017-0046 秋田県大館市清水1-5-15

【お問い合わせ】
TEL：0186-44-6020
FAX：0186-44-6021

ニューデジタルケーブル サポートセンター

【お問い合わせ】
大館：0186-44-6048
※受付時間 10:00~18:00 (年中無休)
【お問い合わせフォーム】
http://www.odate.ne.jp/info.html
※お返事にはお時間をいただく場合があります。また、弊社からのご連絡はメールのみとさせていただきますので、あらかじめご了承ください。

STEP5 : ブラウザ、電子メール設定

ブラウザ、電子メール設定については、別紙「ケーブルテレビインターネット接続設定」を参照し、設定してください。